

รายงานสถิติเกี่ยวกับการติดตั้ง ระบบ GPS

ณ วันที่ 12 เมษายน 2565

1. จำนวนผู้ให้บริการ GPS ที่เชื่อมต่อข้อมูลกับกรมการขนส่งทางบก 199 ราย
2. จำนวนผู้ให้บริการ GPS และจำนวนรุ่น GPS ที่ได้รับการรับรองจากกรม

จำนวนผู้ให้บริการ GPS ที่ได้รับการรับรองจากกรม(ราย)	จำนวนรุ่น GPS ที่ได้รับการรับรองจากกรม (รุ่น)
153	531

3. จำนวนรถที่เชื่อมต่อข้อมูลกับศูนย์ GPS

รถโดยสารประจำทาง	รถโดยสารไม่ประจำทาง	รถบรรทุกไม่ประจำทาง	รถบรรทุกส่วนบุคคล	รถอื่นๆ	รวม
20,693	46,692	149,195	251,039	44,685	512,304

4. จำนวนรถที่ต้องติดตั้ง GPS และที่ติดตั้ง GPS แล้ว

ประเภทรถ	จำนวนรถที่ต้องติดตั้ง GPS (คัน)	จำนวนรถที่ติดตั้ง GPS แล้ว (คัน)	รถที่ติดตั้ง GPS แล้ว (ร้อยละ)	ความถี่เกิน (คัน)	ร้อยละของรถที่ถี่เกิน (ความถี่เกิน)	ความเร็วสูงสุด (กม./ชม.)	ความเร็วเกินเฉลี่ย (กม./ชม.)
รถโดยสาร							
-ประจำทาง	16,042	13,382	83.42	36	0.27	132	104.51
- หมวด 1	4,331	3,175	73.31				
- หมวด 2	5,822	5,090	87.43				
- หมวด 3	5,889	5,117	86.89				
-ไม่ประจำทาง	46,692	46,692	100.00	64	0.14	135	107.96
รวมรถโดยสาร	62,734	60,074	95.76	100	0.17		106.72
รถบรรทุก							
-ไม่ประจำทาง	155,881	149,195	95.71	100	0.07	129	106.63
-ส่วนบุคคล	251,039	251,039	100.00	37	0.01	127	106.81
รวมรถบรรทุก	406,920	400,234	98.36	137	0.03		106.68
รวมทั้งหมด	469,654	460,308	98.01	237	0.05		106.70

5. จำนวนรถโดยสารที่ต้องติดตั้ง GPS และที่ติดตั้ง GPS แล้ว

ประเภทรถ	จำนวนรถที่ต้องติดตั้ง GPS (คัน)	จำนวนรถที่ติดตั้ง GPS แล้ว (คัน)	รถที่ติดตั้ง GPS แล้ว (ร้อยละ)	ความถี่เกิน (คัน)	ร้อยละของรถที่ถี่เกิน (ความถี่เกิน)	ความเร็วสูงสุด (กม./ชม.)	ความเร็วเกินเฉลี่ย (กม./ชม.)
-ประจำทาง	7,865	5,828	74.10				
- หมวด 1	2,598	1,332	51.27				
- หมวด 2	2,363	1,847	78.16	12	0.65	119	104.92
- หมวด 3	2,904	2,649	91.22				
-ไม่ประจำทาง	22,779	19,699	86.48				
รวมทั้งหมด	30,644	25,527	83.30				

6. จำนวนรถโดยสาร 2 ชั้น ที่ต้องติดตั้ง GPS และที่ติดตั้ง GPS แล้ว

ประเภทรถ	จำนวนรถที่ต้องติดตั้ง GPS (คัน)	จำนวนรถที่ติดตั้ง GPS แล้ว (คัน)	รถที่ติดตั้ง GPS แล้ว (ร้อยละ)	ความถี่เกิน (คัน)	ร้อยละของรถที่ถี่เกิน (ความถี่เกิน)	ความเร็วสูงสุด (กม./ชม.)	ความเร็วเกินเฉลี่ย (กม./ชม.)
-ประจำทาง	1,161	1,091	93.97	4	0.37	109	104.75
-ไม่ประจำทาง	4,701	3,895	82.85	1	0.03	116	116.00
-ส่วนบุคคล	31	13	41.94	0	0.00	0	0.00
รวมทั้งหมด	5,893	4,999	84.83	5	0.10		107.00

7. จำนวนรถพยาบาลที่เชื่อมต่อข้อมูลกับศูนย์ GPS

หน่วย : คัน

ขย.1	ขย.2	ขย.3	รวม
951	182	15	1,148

รายงานสถิติการกระทำความผิดจากระบบ GPS รถทุกประเภท ทั่วประเทศ

เดือน เมษายน 2565

หน่วย : คัน

วันที่		1 เม.ย.	2 เม.ย.	3 เม.ย.	4 เม.ย.	5 เม.ย.	6 เม.ย.	7 เม.ย.	8 เม.ย.	9 เม.ย.	10 เม.ย.	11 เม.ย.	12 เม.ย.	13 เม.ย.	14 เม.ย.	15 เม.ย.	ค่าเฉลี่ยจำนวนรถ ที่กระทำความผิด	
รถโดยสาร	ประจำทาง	ความเร็วเกิน	20	21	36	29	20	17	24	20	34	33	31	36				27
		ไม่แสดงตน	1,475	1,337	1,315	1,490	1,444	1,328	1,503	1,541	1,485	1,458	1,680	1,670				1,477
		ชั่วโมงการทำงานเกิน	1,961	1,811	1,717	1,972	2,008	1,590	1,867	2,092	2,130	2,041	2,245	2,439				1,989
	ไม่ประจำทาง	ความเร็วเกิน	62	38	47	53	49	62	53	48	59	64	54	64				54
		ไม่แสดงตน	2,518	2,109	1,592	2,467	2,396	2,263	2,336	2,353	2,105	1,493	1,922	1,908				2,122
		ชั่วโมงการทำงานเกิน	556	595	667	625	589	554	571	559	751	742	610	758				631
	ส่วนบุคคล	ความเร็วเกิน	5	2	3	2	3	2	0	2	0	4	0	1				2
		ไม่แสดงตน	13	8	6	12	10	6	13	11	14	4	7	10				10
		ชั่วโมงการทำงานเกิน	2	0	1	0	2	0	1	4	0	0	0	0				1
รถบรรทุก	ไม่ประจำทาง	ความเร็วเกิน	68	65	57	59	69	80	73	96	85	83	86	100				77
		ไม่แสดงตน	35,270	31,874	22,287	33,343	36,299	33,926	36,200	37,103	34,568	23,577	27,590	22,000				31,170
		ชั่วโมงการทำงานเกิน	28,037	26,976	22,662	25,170	29,783	29,571	30,396	31,141	30,894	23,461	20,380	18,433				26,409
	ส่วนบุคคล	ความเร็วเกิน	26	40	29	39	45	57	46	69	59	54	60	36				47
		ไม่แสดงตน	20,277	19,140	14,548	19,619	20,148	19,908	20,487	20,535	19,709	15,061	15,125	9,835				17,866
		ชั่วโมงการทำงานเกิน	10,993	12,000	10,512	12,256	12,752	13,309	13,247	12,366	13,328	10,977	9,478	6,323				11,462

รายงานสถิติการกระทำความผิดจากระบบ GPS รถทุกประเภท ทั่วประเทศ

เดือน เมษายน 2565

หน่วย : ร้อยละ

วันที่		1 เม.ย.	2 เม.ย.	3 เม.ย.	4 เม.ย.	5 เม.ย.	6 เม.ย.	7 เม.ย.	8 เม.ย.	9 เม.ย.	10 เม.ย.	11 เม.ย.	12 เม.ย.	13 เม.ย.	14 เม.ย.	15 เม.ย.	ค่าเฉลี่ยร้อยละรถ ที่กระทำความผิด	
รถโดยสาร	ประจำทาง	ความเร็วเกิน	0.14	0.14	0.24	0.19	0.13	0.11	0.16	0.13	0.23	0.22	0.22	0.27				0.18
		ไม่แสดงตน	10.30	8.96	8.81	9.98	9.67	8.90	10.08	10.35	9.97	9.79	11.92	12.48				10.07
		ชั่วโมงการทำงานเกิน	13.70	12.13	11.50	13.21	13.45	10.65	12.52	14.04	14.30	14.30	13.70	15.93	18.23			
	ไม่ประจำทาง	ความเร็วเกิน	0.13	0.08	0.10	0.11	0.10	0.13	0.11	0.10	0.13	0.14	0.12	0.14				0.12
		ไม่แสดงตน	5.39	4.51	3.41	5.28	5.13	4.84	5.00	5.04	4.51	3.20	4.12	4.09				4.54
		ชั่วโมงการทำงานเกิน	1.19	1.27	1.43	1.34	1.26	1.19	1.22	1.20	1.61	1.59	1.31	1.62				1.35
รถบรรทุก	ไม่ประจำทาง	ความเร็วเกิน	0.05	0.04	0.04	0.04	0.05	0.05	0.05	0.06	0.06	0.06	0.06	0.07				0.05
		ไม่แสดงตน	23.75	21.44	14.99	22.42	24.40	22.78	24.30	24.89	23.19	15.80	18.49	14.75				20.93
		ชั่วโมงการทำงานเกิน	18.88	18.15	15.24	16.93	20.02	19.85	20.41	20.89	20.73	15.73	13.66	12.35				17.73
	ส่วนบุคคล	ความเร็วเกิน	0.01	0.02	0.01	0.02	0.02	0.02	0.02	0.03	0.02	0.02	0.02	0.01				0.02
		ไม่แสดงตน	8.08	7.63	5.80	7.82	8.03	7.93	8.16	8.18	7.85	6.00	6.02	3.92				7.12
		ชั่วโมงการทำงานเกิน	4.38	4.78	4.19	4.89	5.08	5.30	5.28	4.93	5.31	4.37	3.78	2.52				4.57
ค่าเฉลี่ยรวม รถทุกประเภท	ความเร็วเกิน	0.04	0.04	0.04	0.04	0.04	0.05	0.04	0.05	0.05	0.05	0.05	0.05				0.04	
	ไม่แสดงตน	12.93	11.81	8.62	12.34	13.07	12.44	13.12	13.33	12.54	9.01	10.05	7.69				11.41	
	ชั่วโมงการทำงานเกิน	9.02	8.97	7.71	8.68	9.78	9.76	9.99	10.00	10.20	8.06	7.10	6.07				8.78	

รายงานสถิติการกระทำความผิดจากระบบ GPS รถทุกประเภท กรุงเทพมหานคร

เดือน เมษายน 2565

หน่วย : คัน

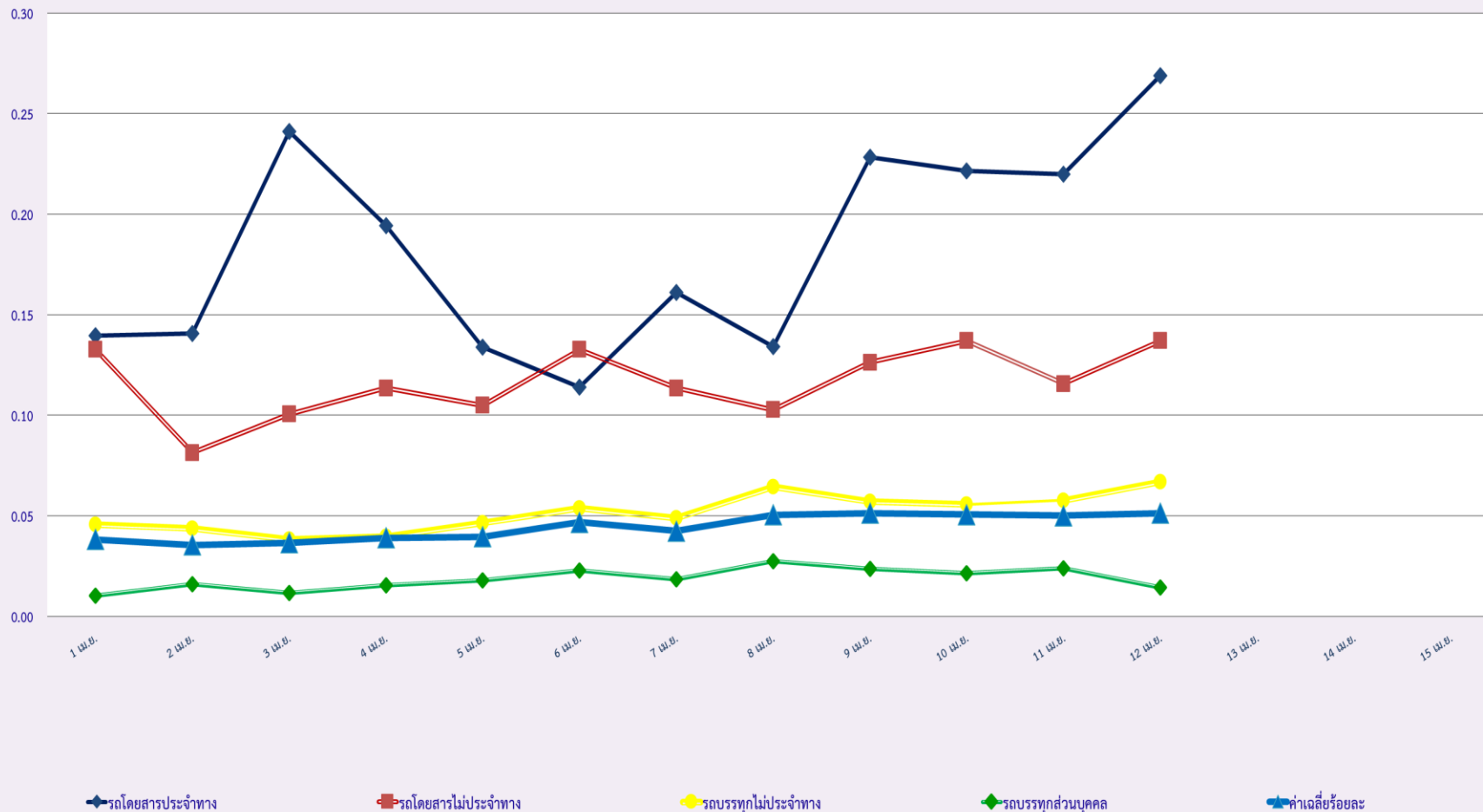
วันที่		1 เม.ย.	2 เม.ย.	3 เม.ย.	4 เม.ย.	5 เม.ย.	6 เม.ย.	7 เม.ย.	8 เม.ย.	9 เม.ย.	10 เม.ย.	11 เม.ย.	12 เม.ย.	13 เม.ย.	14 เม.ย.	15 เม.ย.	ค่าเฉลี่ยจำนวนรถ ที่กระทำความผิด	
รถโดยสาร	ประจำทาง	ความเร็วเกิน	3	5	3	5	3	2	3	2	4	2	2	5				3
		ไม่แสดงตน	847	769	736	866	856	764	864	862	838	792	921	937				838
		ชั่วโมงการทำงานเกิน	920	727	640	881	1,000	578	886	999	787	600	862	874				813
	ไม่ประจำทาง	ความเร็วเกิน	3	2	4	2	8	5	3	4	6	3	3	6				4
		ไม่แสดงตน	667	511	334	637	629	556	608	616	485	321	478	513				530
		ชั่วโมงการทำงานเกิน	115	105	125	125	120	99	116	107	119	123	105	155				118
	ส่วนบุคคล	ความเร็วเกิน	1	1	1	1	1	1	0	0	0	1	0	0				1
		ไม่แสดงตน	5	3	1	4	3	3	9	6	3	1	2	5				4
		ชั่วโมงการทำงานเกิน	1	0	0	0	0	0	0	0	0	0	0	0				0
รถบรรทุก	ไม่ประจำทาง	ความเร็วเกิน	0	3	1	1	0	1	0	0	1	1	1	0				1
		ไม่แสดงตน	12,547	11,094	6,119	11,729	12,626	11,202	12,790	13,366	12,239	6,923	9,976	8,445				10,755
		ชั่วโมงการทำงานเกิน	3,798	3,775	2,809	3,523	3,910	3,782	4,159	4,613	4,508	2,961	2,767	3,073				3,640
	ส่วนบุคคล	ความเร็วเกิน	0	1	0	0	1	0	1	1	1	0	1	0				1
		ไม่แสดงตน	3,728	3,794	2,434	3,693	3,938	3,889	4,042	4,060	3,861	2,547	2,848	1,765				3,383
		ชั่วโมงการทำงานเกิน	1,069	1,249	1,055	1,125	1,155	1,183	1,252	1,193	1,228	949	899	538				1,075

รายงานสถิติความเร็วเกินของรถตู้โดยสารประจำทาง หมวด 2 (บขส.)

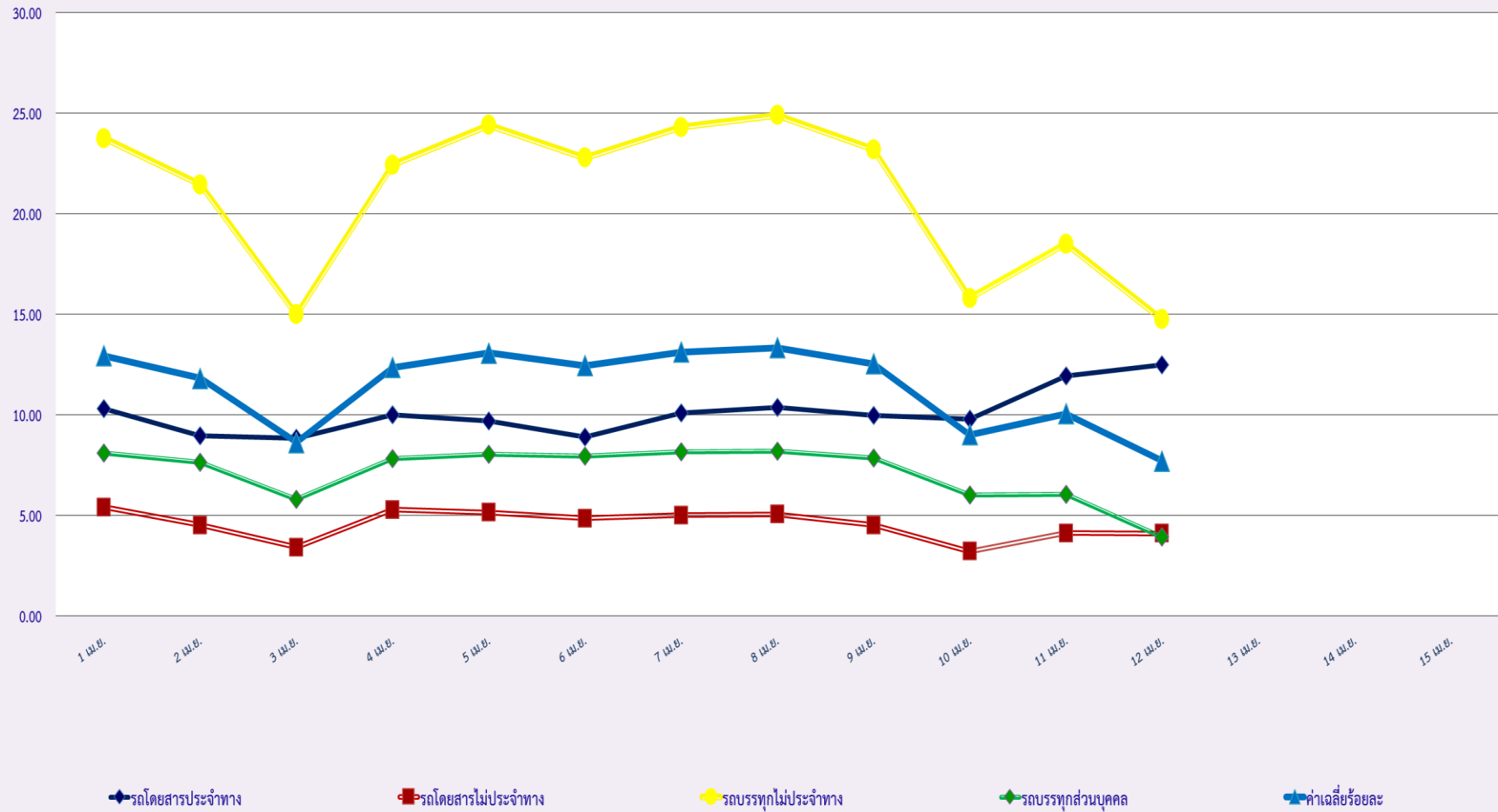
ประจำเดือน เมษายน 2565

พื้นที่	วันที่	1 เม.ย.	2 เม.ย.	3 เม.ย.	4 เม.ย.	5 เม.ย.	6 เม.ย.	7 เม.ย.	8 เม.ย.	9 เม.ย.	10 เม.ย.	11 เม.ย.	12 เม.ย.	13 เม.ย.	14 เม.ย.	15 เม.ย.
	กรุงเทพมหานคร	จำนวน(คัน)	0	1	1	0	1	0	1	0	3	0	0	0		
ร้อยละ		0.00	0.05	0.05	0.00	0.05	0.00	0.05	0.00	0.14	0.00	0.00	0.00			
ทั่วประเทศ	จำนวน(คัน)	6	8	16	11	8	9	12	7	16	12	11	12			
	ร้อยละ	0.29	0.38	0.75	0.51	0.37	0.42	0.56	0.33	0.75	0.56	0.58	0.65			

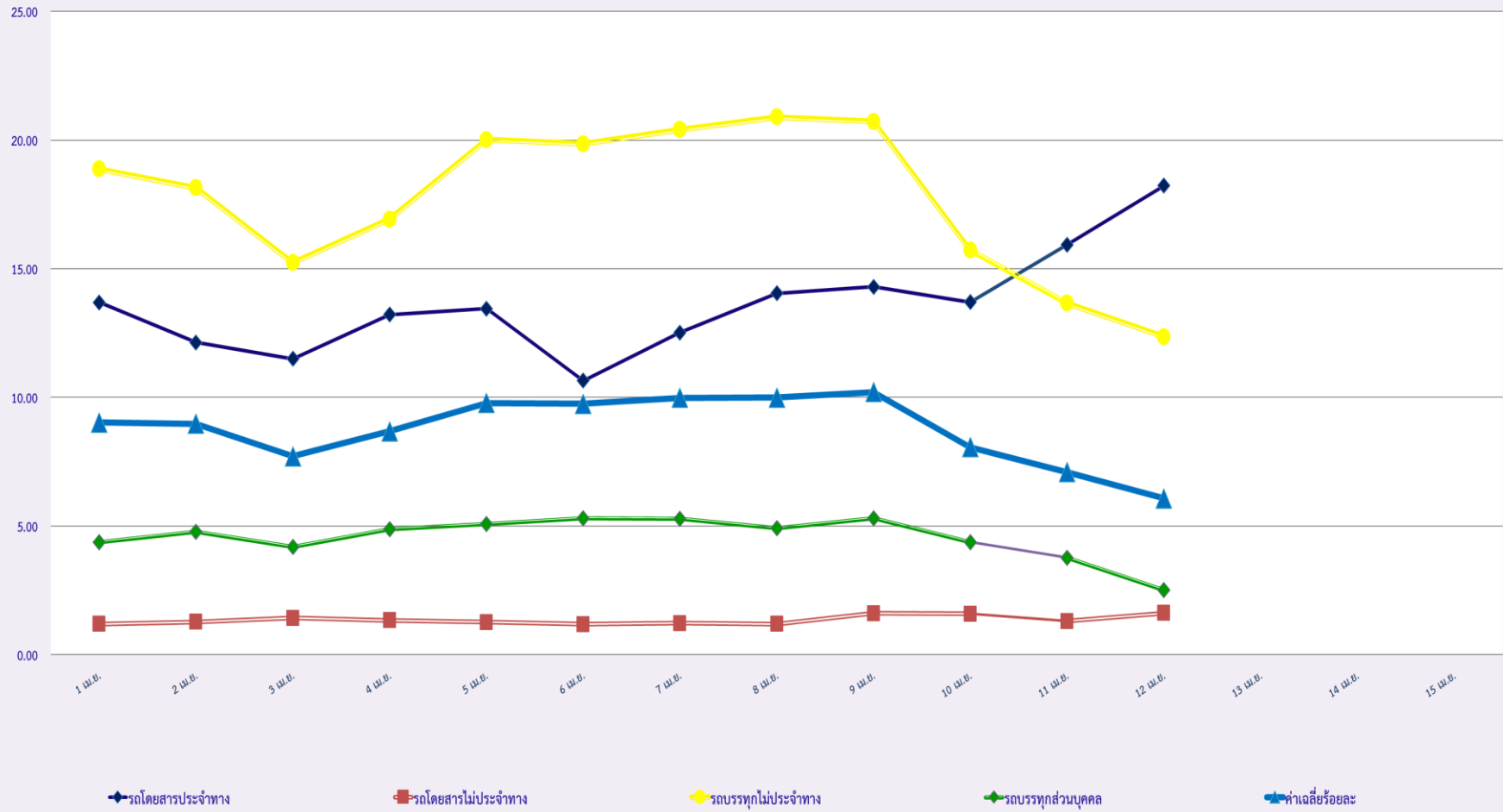
สถิติรถที่มีความเร็วเกินในรถแต่ละประเภท (ร้อยละ)



สถิติการไม่แสดงตนของพนักงานขับรถในรถแต่ละประเภท (ร้อยละ)



สถิติระยะเวลาการทำงานเกินของพนักงานขับรถในรถแต่ละประเภท (ร้อยละ)



สถิติรถตู้โดยสารประจำทาง หมวด 2(ขบส.)ที่มีความเร็วเกิน (ร้อยละ) .

